

Wettbewerb

2015

Gute Baugestaltung

im Landkreis Freising



Standort
Am Schulweg 6
Freising - Pulling

Bauherr
Stadt Freising
Obere Hauptstr. 2
Freising

Planung und Bauleitung

Deppisch Architekten

Michael Deppisch Dipl. Ing. Architekt BDA
Projektleitung: Johannes Dantele Dipl. Ing. Architekt
Mitarbeit: Tassilo Brunner, B.A. Architektur
Obere Hauptstraße 26
85354 Freising

Fachplaner

Freianlagen: Nanni Feller Landschaftsarchitektin, Freising
Fachplanung Statik: IB Brandl + Eltschig, Freising
Fachplanung HLSE: IB Duschl, Rosenheim

Ausführende Firmen

Baumeister: Fa. Aumer, Roding Obertrübenbach
Fenster, Türen: Fa. Mekotec, Eckental
Gußasphalt: Fa. Schneitl, Straubing

Preis: öffentliches Gebäude



Feuerwache Pulling

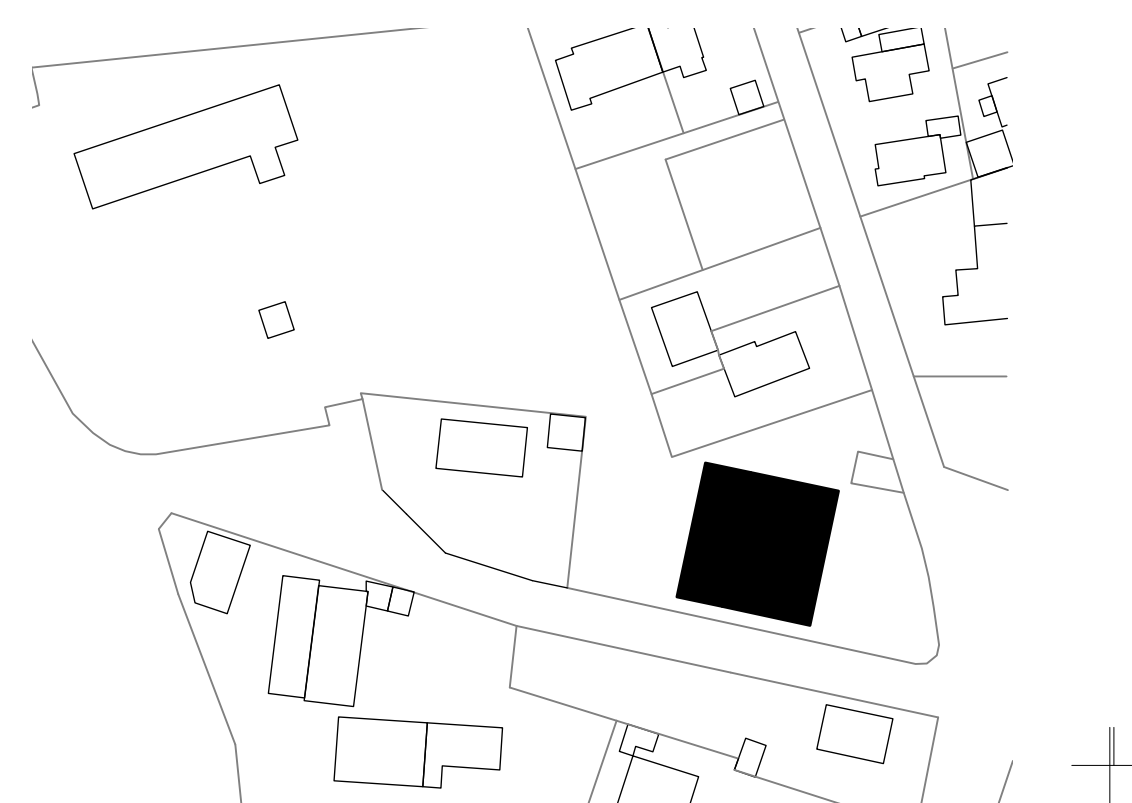
Zunächst prägen funktionale Gesichtspunkte den Bau der neuen Feuerwache. Ausrichtung, Form und Farbgebung tragen darüber hinaus der Lage im Ortskern Pullings Rechnung.

Fahrzeughalle und zweigeschoßiger Personalbereich sind unter einem Dach zusammengefaßt. Vorgefertigte Fertigteile aus Stahlbeton bilden das Tragwerk und prägen das Haus innen wie außen. Die gesäuerte Oberfläche gibt dem robusten, wartungsfreien Material fast sinnliche Qualität. Ein Erker außen markiert mit dem Motiv des heiligen Florian die Eingangssituation. Ein Erker innen gibt von der zentralen Küche im Obergeschoß den Blick frei auf die blitzblanken Einsatzfahrzeuge.

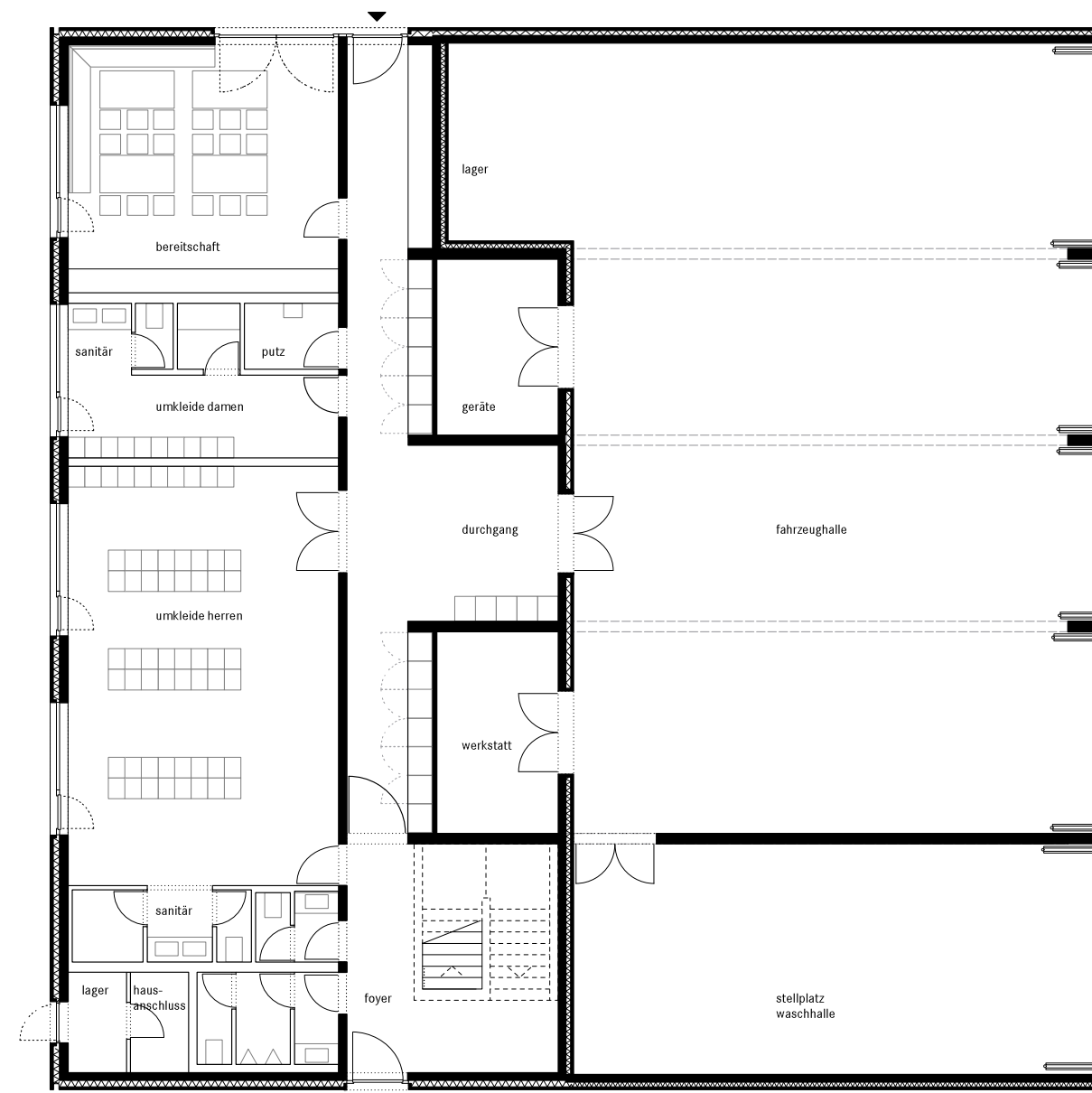
Kompakte Kubatur, gut gedämmte Gebäudehülle und Photovoltaikmodule auf der gesamten Dachfläche tragen zu guter Energiebilanz und wirtschaftlichem Unterhalt bei.

Bauzeit: 10.2013 - 06.2014
BRI: 3.441 m³
BGF: 1.427 m²
Nutzfläche: 874 m²
Baukosten: KG 300,400: 1.180.000 € netto

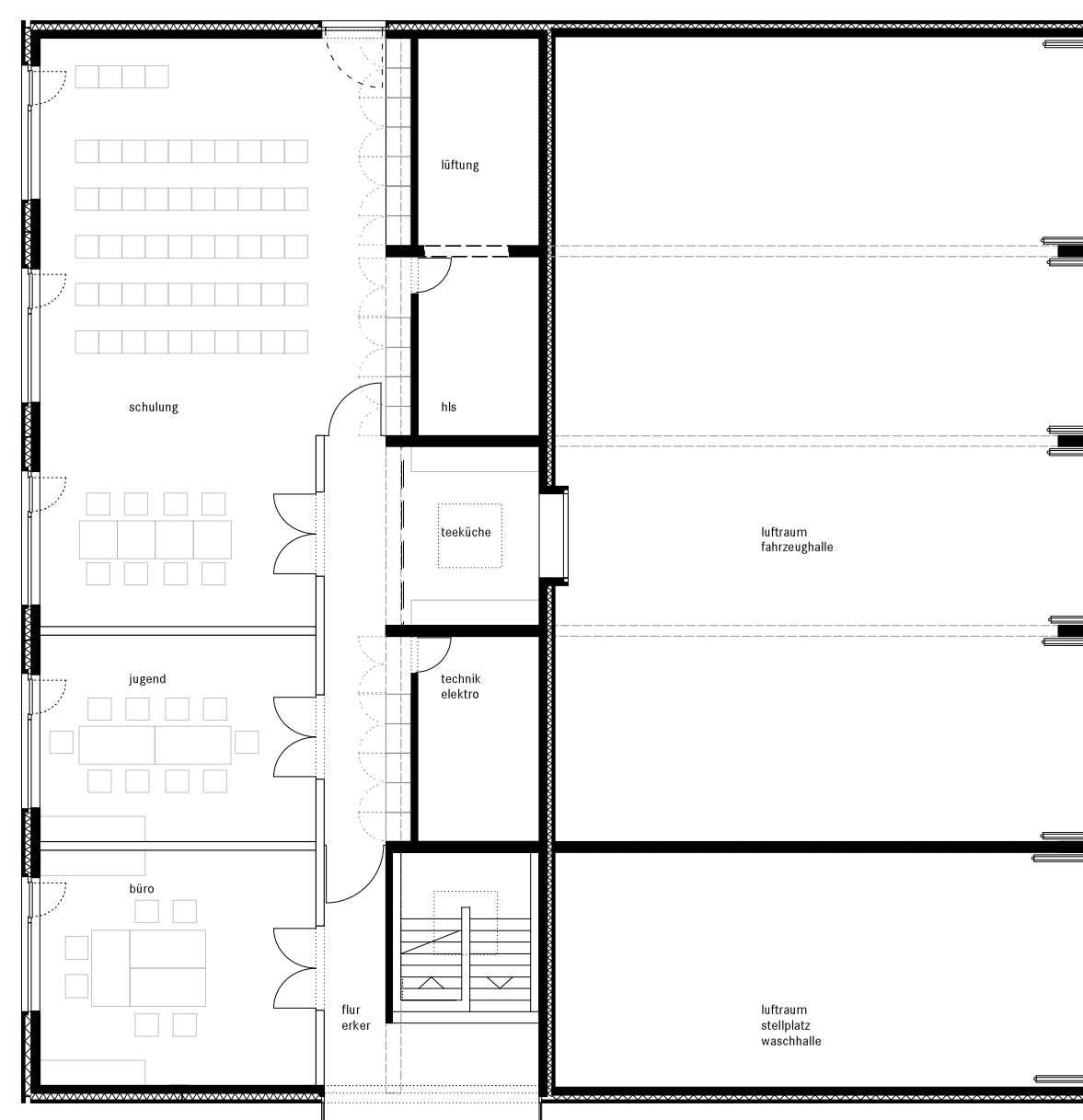
LAGEPLAN



EG



OG



SCHNITT

