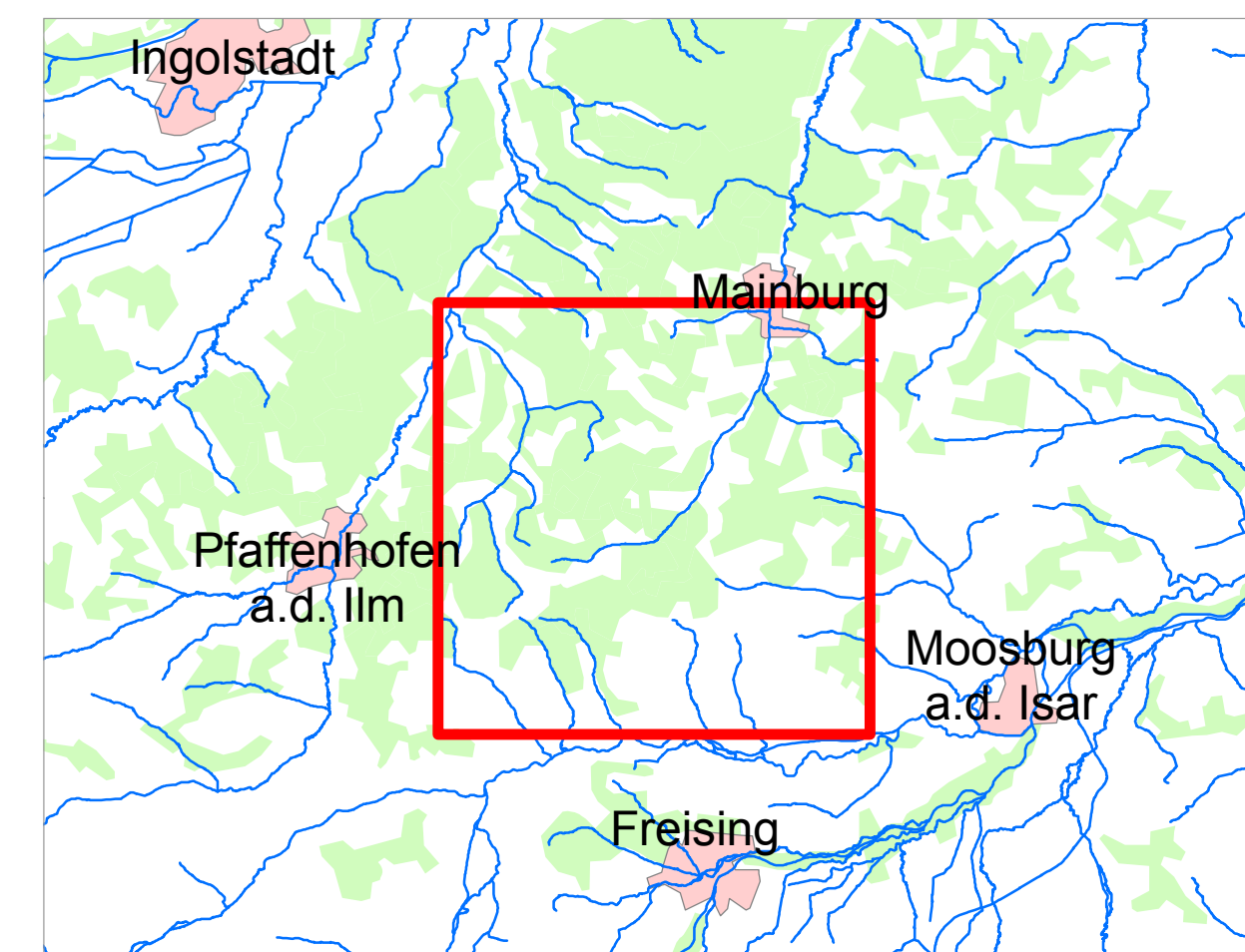


Legende

- Landkreis
- Gemeinde
- Blattschnitte
- ermitteltes Überschwemmungsgebiet



Quellen:
Geobasisdaten: © Landesamt für Vermessung und Geoinformation Bayern;
Geofachdaten: Wasserwirtschaftsamt München

Vorhaben: Gew III, Abens
Fluss-km 63,360 - 70,940
Vorläufige Sicherung des Überschwemmungsgebiets

Vorhabensträger: Landratsamt Freising
Landkreis: Freising
Gemeinde: Au i. d. Hallertau

Anlage: 2
Plan-Nr.: U1

Maßstab: 1 : 25 000
Übersichtskarte

Wasserwirtschaftsamt München

Datum: 03.11.2014
Name: 3.11.14, Friedl
gezeichnet: 3.11.14, Friedl
geprüft: