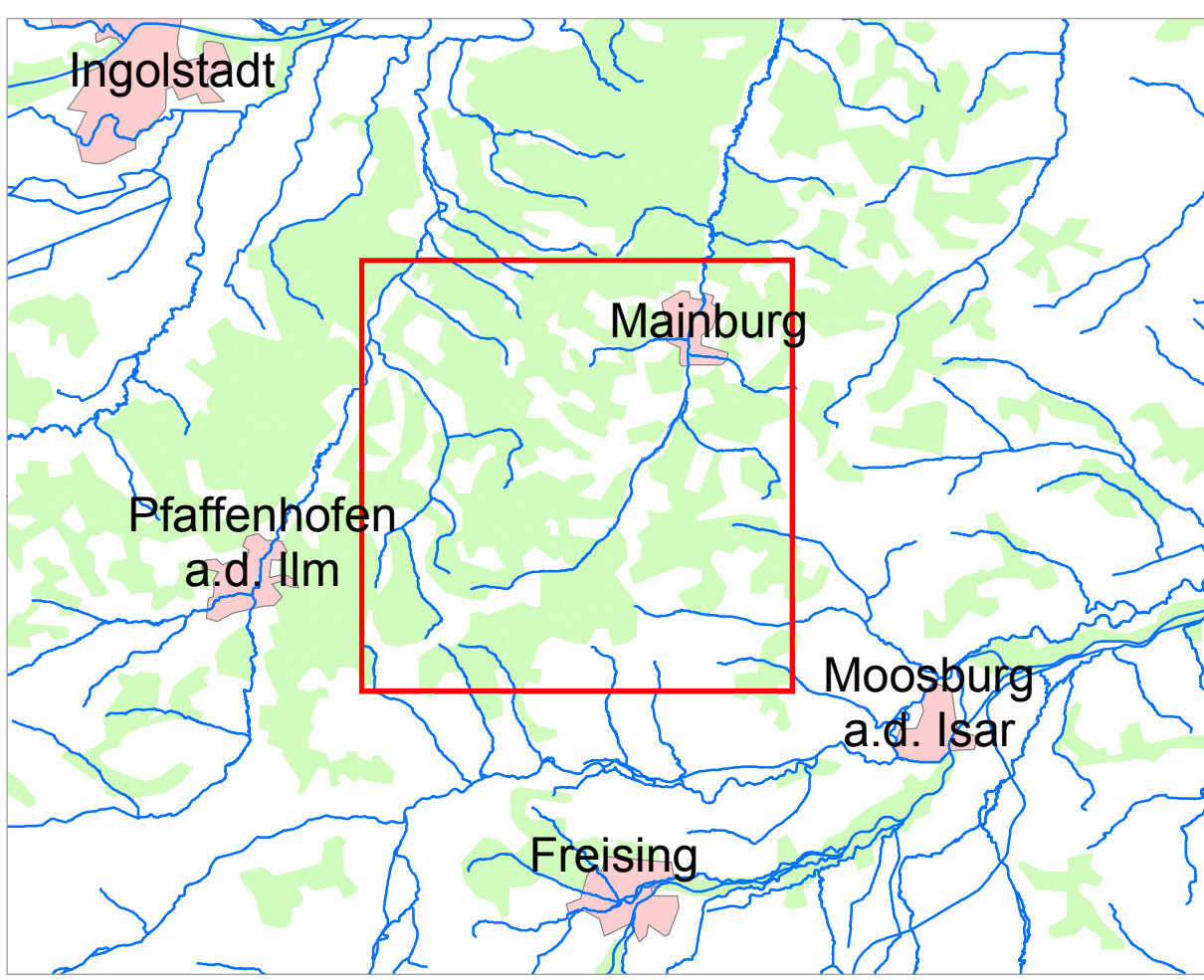


Legende

- Landkreis
- Gemeinde
- Blattschnitte
- ermitteltes Überschwemmungsgebiet



Quellen:
Geobasisdaten: © Landesamt für Vermessung und Geoinformation Bayern;
Geofachdaten: Wasserwirtschaftsamt München

Vorhaben: Gew II bzw. III, Abens
Fluss-km 70,94 - 56,4
Festsetzung des
Überschwemmungsgebiets

Vorhabensträger: Landratsamt Freising

Landkreis: Freising

Gemeinde: Au. i. d. Hallertau, Rudelzhausen

Anlage: 2

Plan-Nr.: U1

Maßstab: 1 : 25 000

Übersichtskarte

Wasserwirtschaftsamt München

Entwurfverfasser: [Signature]

Datum: 20.08.2015

Ausgabe vom: 20.08.2015

Ersatz für: Ursprung:

Datum, Name: 20.8.15, Friedl

gezeichnet

geprüft

Unterschrift