

KLIMAAANPASSUNG IM LANDKREIS FREISING

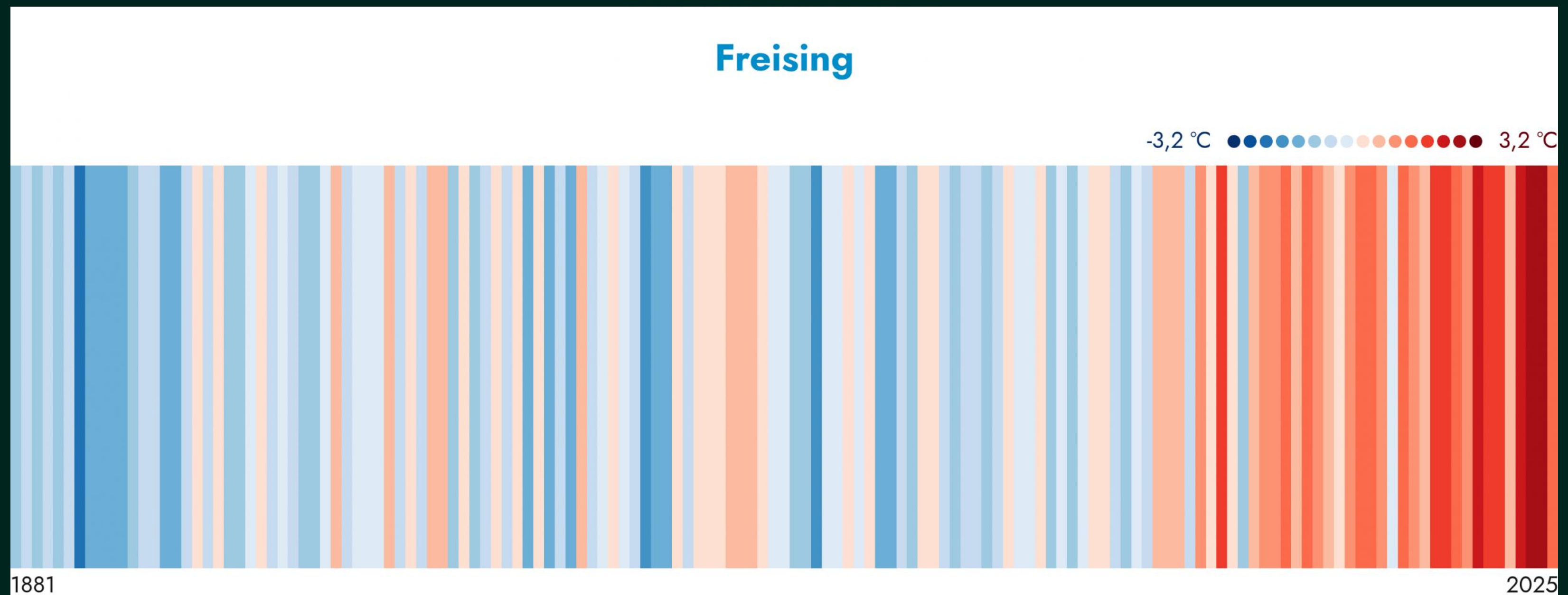
Klimawandel vor Ort - warum
Klimaanpassung zur zentralen
Zukunftsaufgabe wird

Vorgestellt von:

Franziska Kohl
Klimaanpassungsmanagerin
Landkreis Freising



DARSTELLUNG DER VERGANGENEN TEMPERATURENTWICKLUNGEN



PROJEKTIONEN DER ZUKÜNFTIGEN TEMPERATURENTWICKLUNGEN

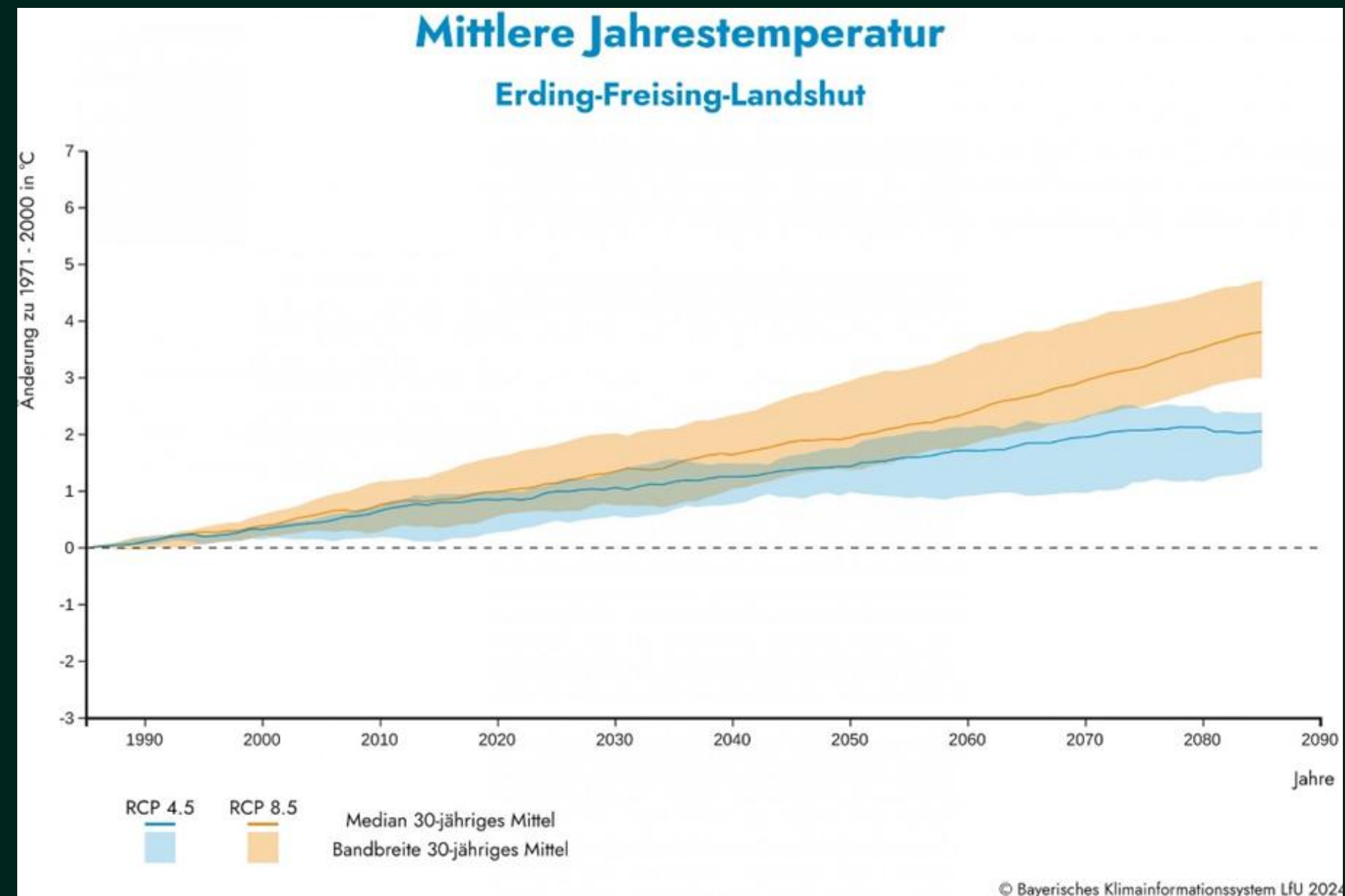
Klimaprojektionen für den Landkreis
Freising:

*RCP 8.5: Szenario hoher Emissionen
(„weiter wie bisher“)*

*RCP 4.5: Szenario mit moderatem
Klimaschutz*

Beide Szenarien zeigen deutliche
Erwärmung

Stand 2026: 2,1°C



ZUNAHME KLIMATISCHER EXTREMEREIGNISSE IM LANDKREIS

DEUTLICHE ZUNAHME VON HITZETAGEN

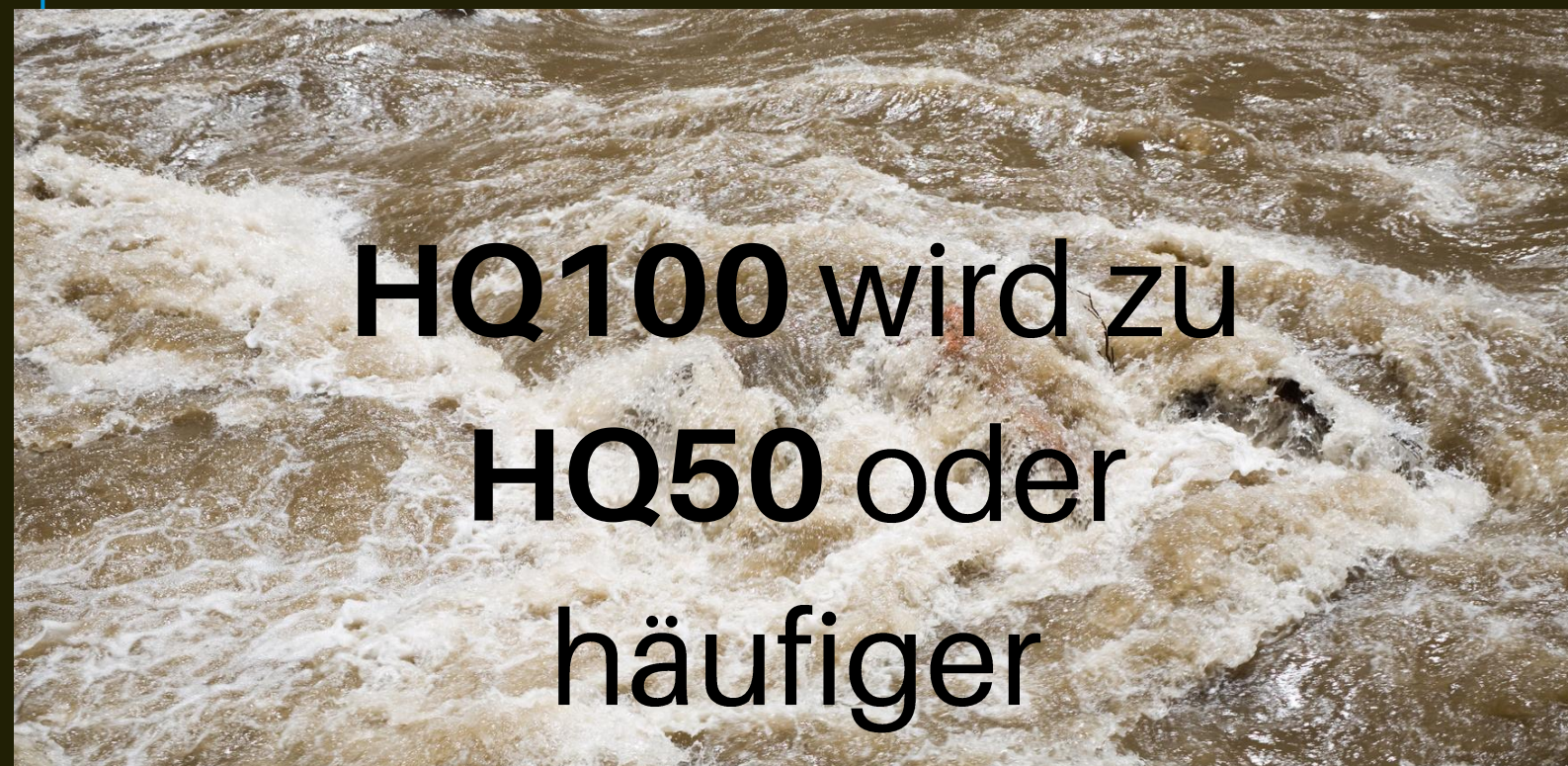
+25,5 Tage
mit Temperaturen über
30°C

-22,5 Tage
mit Temperaturen unter
0°C

DEUTLICHE ABNAHME VON EISTAGEN

ZUNAHME KLIMATISCHER EXTREMEREREIGNISSE IM LANDKREIS

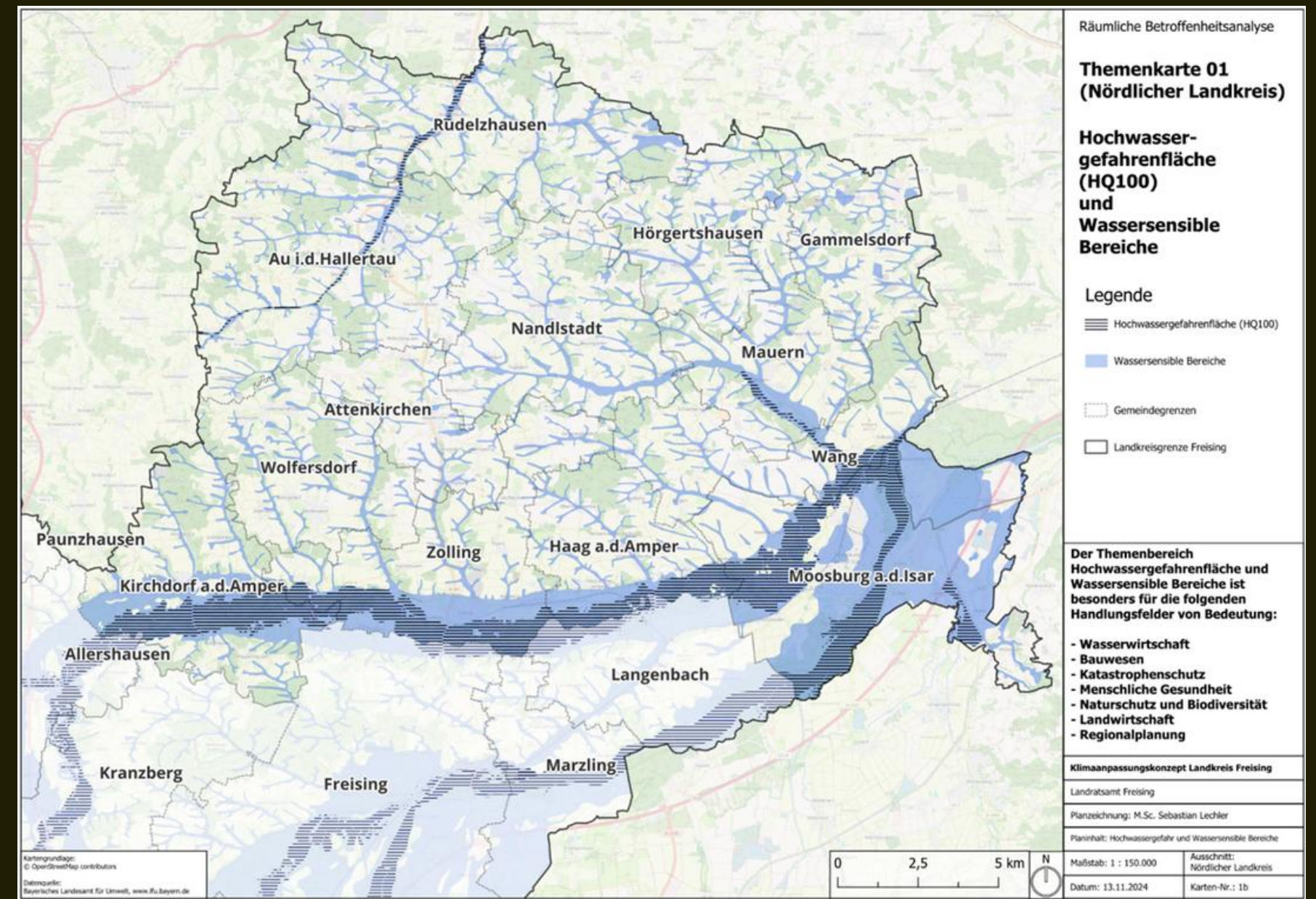
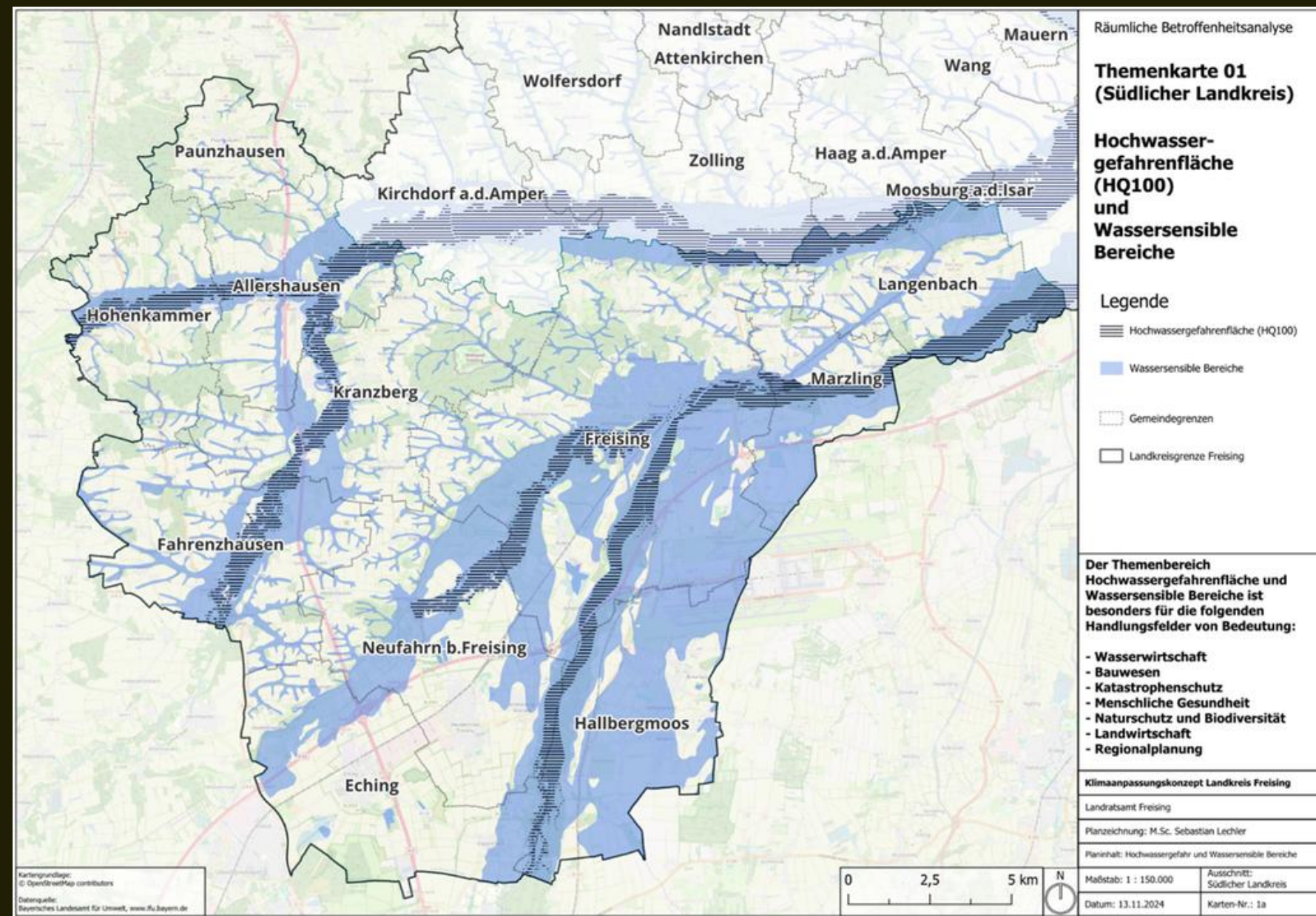
ZUNAHME VON EXTREMEN HOCHWASSERN



DEUTLICHE ZUNAHME VON
STARKNIEDERSCHLÄGEN

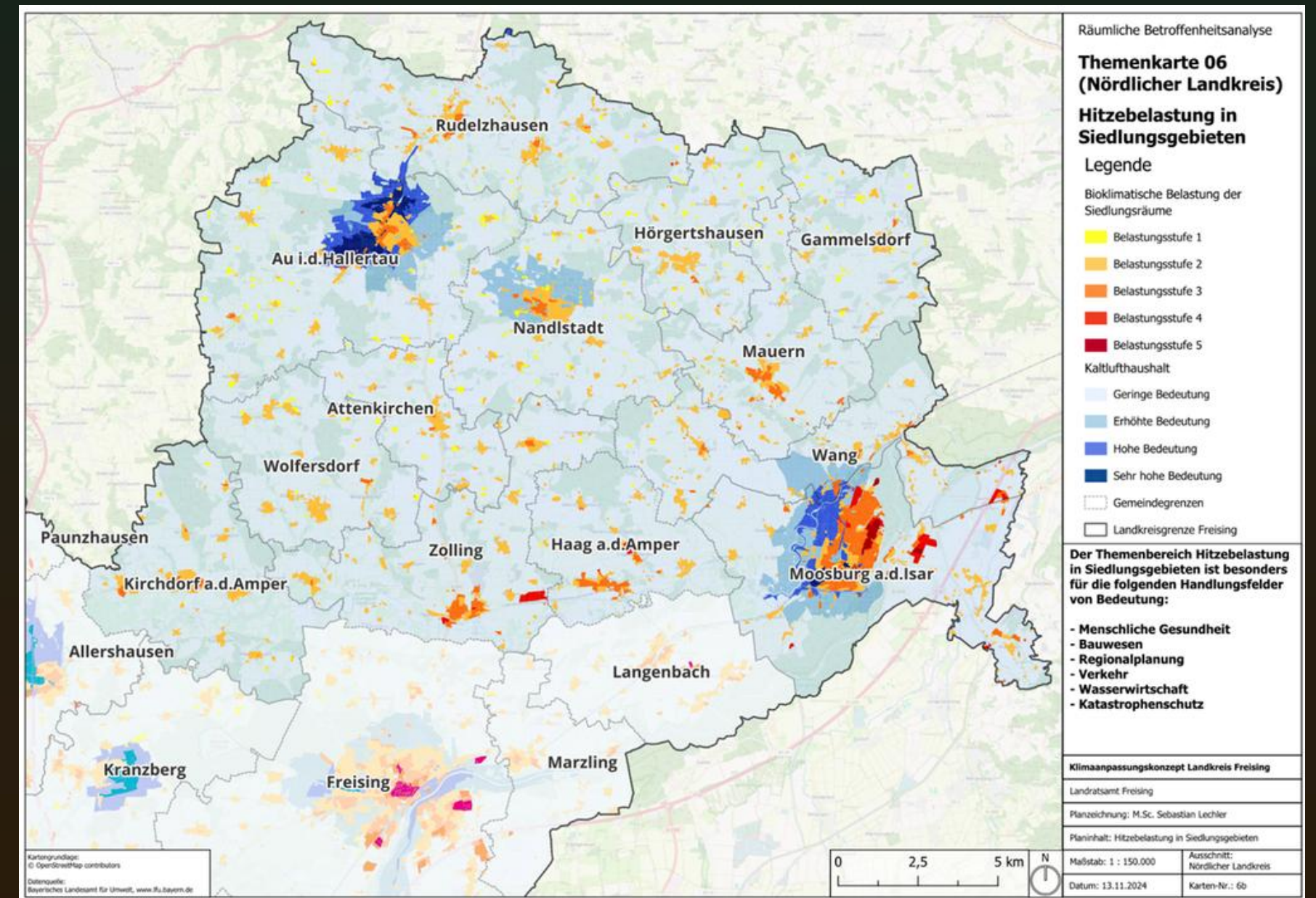
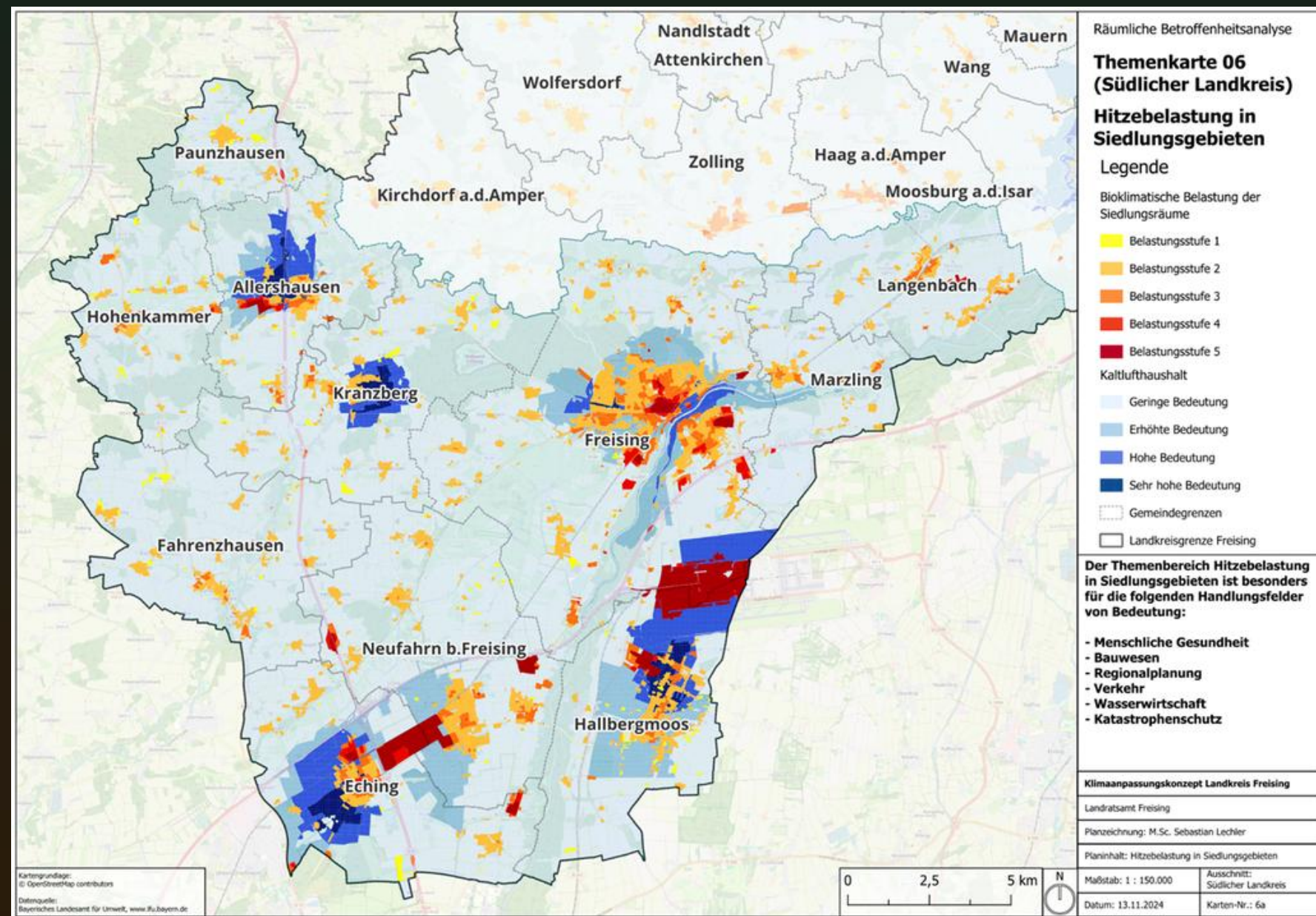
BETROFFENHEITEN DES LANDKREISES

HOCHWASSERGEFAHRENFLÄCHEN UND WASSERSENSIBLE BEREICHE



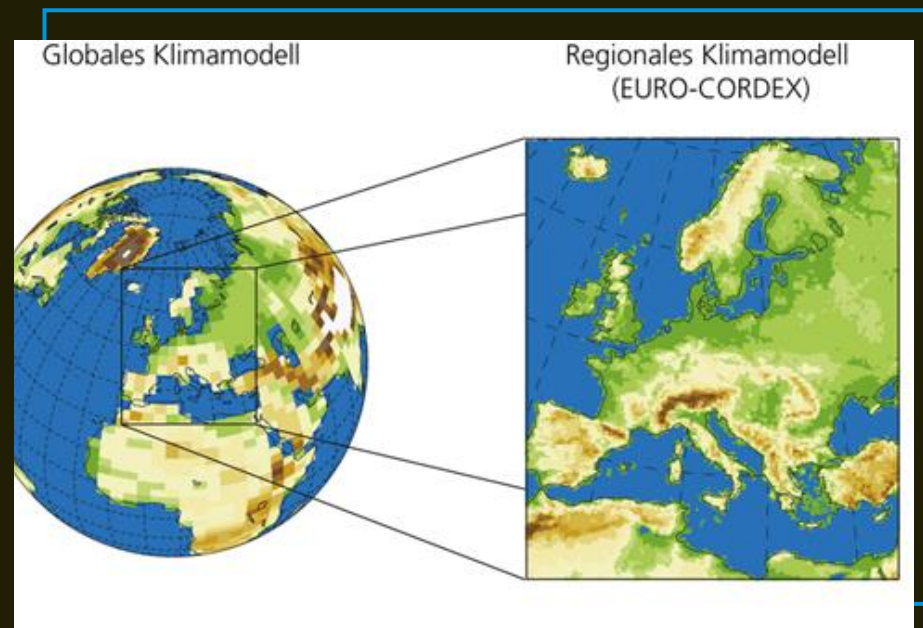
BETROFFENHEITEN DES LANDKREISES

HITZEBELASTUNG IN SIEDLUNGSGEBIETEN



KLIMAAANPASSUNGSKONZEPT DES LANDKREIS FREISING

BESTANDSAUFNAHME UND ANALYSE



ÖFFENTLICHKEITS- BETEILIGUNG

**LANDKREIS
FREISING**

Hitze? Flut? Sturm?
Deine Klimabeschwerden – jetzt auf der Karte
Mehr Informationen: www.ideenkarte.de/landkreis-freising/

Gemeinsam gestalten wir die Zukunft unserer Region!

The flyer features the Landkreis Freising logo, a map of the region with red location pins, and a smartphone icon at the bottom.

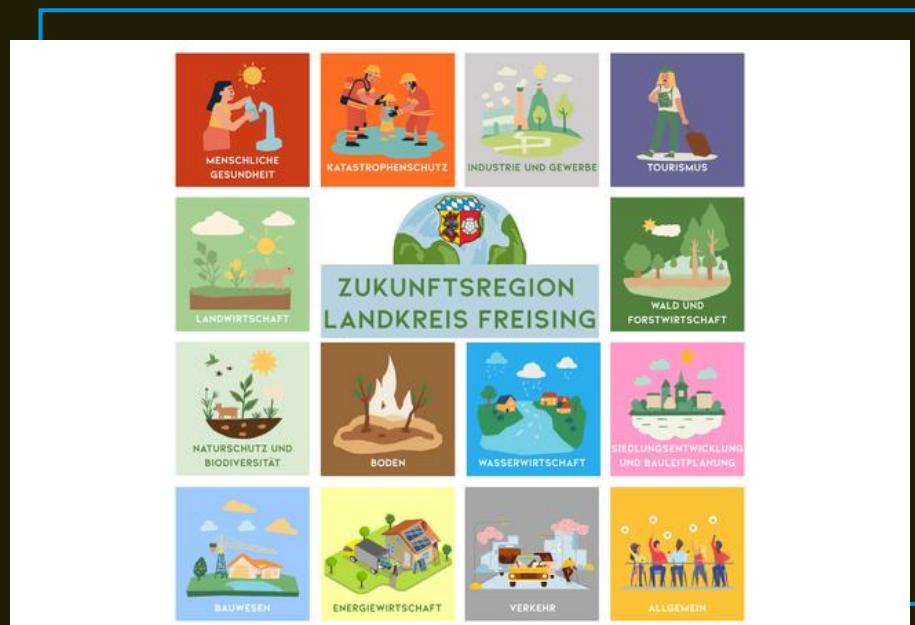


KOMMUNIKATION & BETEILIGUNG

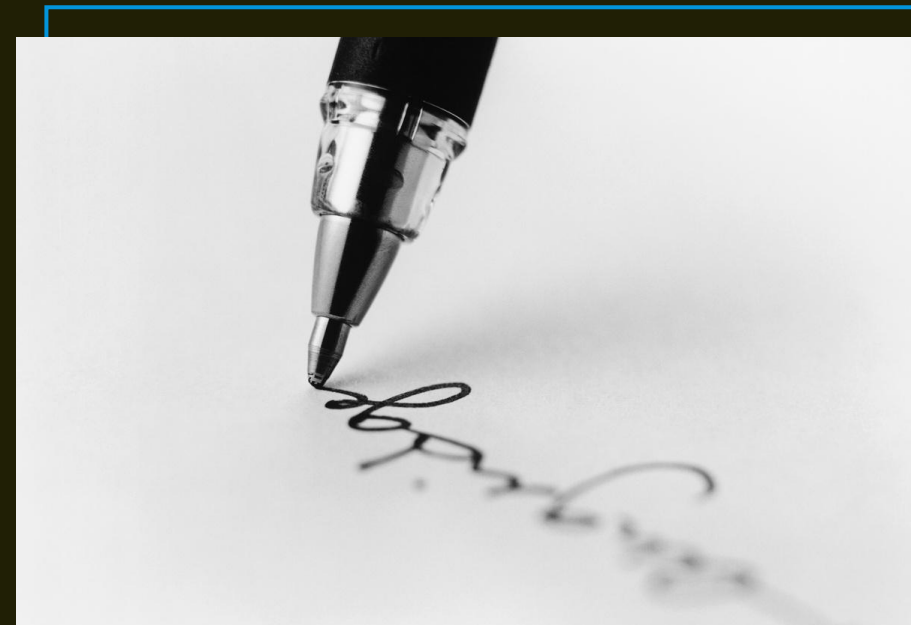


KLIMAAANPASSUNGSKONZEPT DES LANDKREIS FREISING

MASSNAHMEN- ENTWICKLUNG



KONZEPTBESCHLUSS UND OFFEN: VERÖFFENTLICHUNG



VERSTETIGUNG & MONITORING



ERFOLGSGESCHICHTEN



Praxisbeispiele aus Städten, Gemeinden und Landkreisen, die verdeutlichen, wie Klimaanpassung konkret gelingen kann und welchen Mehrwert sie für Kommunen schafft.

KAHLA - GRÜNES KLASSENZIMMER FÜR DIE HEIMBÜRGERSCHULE



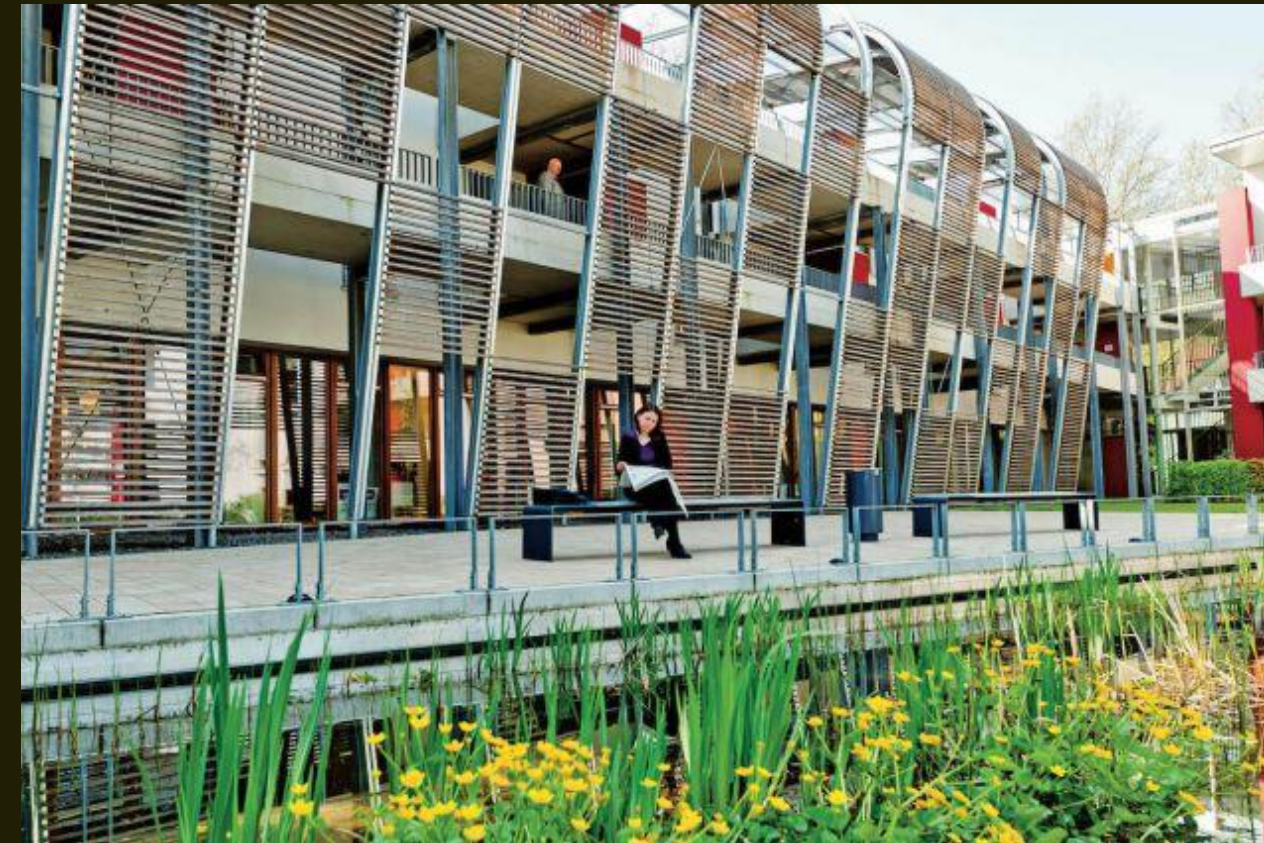
- Umgestaltung eines versiegelten Schulhofs zum „Grünen Klassenzimmer“ als naturnaher Lern- und Erlebnisraum für Unterricht, Experimente und Naturerfahrungen im Freien
- Klimaangepasster, kindgerechter Schulhof mit Schülerbeteiligung (Bepflanzung, Insektenhotel), sechs Heckräumen als Rückzugsorte und neuen Bereichen für Gruppenarbeit

STADT KASSEL - URBANE WALDGÄRTEN: MEHRJÄHRIG, MEHRSCHICHTIG UND MULTIFUNKTIONAL



- Gemeinschaftliche Anlage von zwei urbanen Waldgärten in Kassel auf ehemaligen Wiesenflächen mit hunderten essbaren Stauden, Kräutern und Gehölzen in mehreren Vegetationsschichten
- Förderung von Biodiversität, Klimaschutz und Klimaanpassung sowie Umweltbildung und gemeinschaftlichem Gärtnern durch langfristige Pflege und Nutzung durch die Bürgerschaft

STADT ESSEN - UMGESTALTUNG IN KLIMAANGEPASSTES WOHNGEBIET



- Modernisierung und Neubau eines Wohnquartiers in Essen-Altenessen (40er-Jahre-Siedlung) zu einem generationenübergreifenden Wohngebiet unter Berücksichtigung des demografischen Wandels
- Integriertes Regenwassermanagement verbessert Mikroklima und Wohnumfeld, dient der Starkregenvorsorge und senkt für Mieterinnen/Mieter die Nebenkosten durch niedrigere Abwassergebühren

STADT HERNE - KLIMAGERECHTER PARKPLATZ



- Umgestaltung eines Parkplatzes in Herne durch Entsiegelung, versickerungsfähiges Pflaster und Baumpflanzungen (Baumrigolen), um Hitzeentwicklung zu reduzieren und ein besseres Mikroklima zu schaffen
- Verbessertes Starkregenmanagement durch Zwischenspeicherung von Niederschlägen auf der Fläche und Ableitung in einen angrenzenden Sportpark als Überflutungsraum

VIELEN DANK!

Zusammen machen wir den Landkreis zukunftsfest!

 **Safe the Date:** 

Vorstellung des Klimaanpassungskonzepts
17. Juni 2026 um 18:00 Uhr im Großen
Sitzungssaal des Landratsamts