



Përparësitë e ekzaminimit të përmirësuar në shkollë

- Qëllimi i mëparshëm i ekzaminimit është zgjeruar dhe është përshtatur me gjetjet e reja shkencore, duke e bërë më të lehtë zbulimin e vonesave në zhvillim.
- Sa më herët të zbulohen këto vonesa, aq më të lehta janë për t'u trajtuar.
- Trajtimi i hershëm zvogëlon barrën për ju dhe fëmijën tuaj.
- Në raste të caktuara, bëhet një ekzaminim mjekësor në shkollë dhe një konsultë, gjatë së cilës mund të sqarohen pyetjet e mëtejshme.

Ekzaminimi i pranuar në shkollë është një ekzaminim i kërkuar ligjrisht në të gjitha shtetet federale gjermane.

Informacione të mëtejshme, gjithashtu në gjuhë të tjera, dhe bazën ligjore mund ta gjeni në www.lgl.bayern.de/schuleingangsuntersuchung

Departamenti juaj i shëndetësisë do të kryejë ekzaminimin. Ju mund të gjeni informacione për vendin dhe datën në letrën e dërguar nga departamenti juaj i shëndetësisë

Vula e departamentit të shëndetësisë:

E fundit por jo më pak e rëndësishme...

... i urojmë të gjithë atyre që fillojnë shkollën një vit të mbarë dhe plot kënaqësi dhe suksese në mësim!

www.lgl.bayern.de

Redaktori: Zyra e Shtetit Bavarez për Shëndetin dhe Sigurinë Ushqimore (LGL) Eggenreuther Weg 43, 91058 Erlangen
Faqja në internet: www.lgl.bayern.de
Email: poststelle@lgl.bayern.de
Nr telefoni: 09131 6808-0
Telefaks: 09131 6808-2102
Kredit i fotografisë: Zyra e Shtetit bavarez për Shëndetin dhe Sigurinë Ushqimore (LGL)
Ilustrimi: Aline im Wunderland - Zyra për Komunikim Vizual, Aline Wendel, www.alineimwunderland.de
Data: Korrik 2023
Printimi/Online: Gutenberg Druck + Medien GmbH, Uttenreuth
© LGL, Të gjitha të drejtat e rezervuara
Printuar në letër të bërë nga letra 100% e ricikluar

Ky publikim botohet pa pagesë si pjesë e punës së marrëdhënieve publike të Zyrës së Shtetit Bavarez. Ai nuk mund të përdoret nga partitë, kandidatët ose punonjësit e zgjedhjeve për qëllime reklamimi zgjedhore në një periudhë më të vogël se 5 muaj përpara zgjedhjeve. Kjo është e vlefshme për zgjedhjet shtetërore, federale, lokale dhe evropiane. Gjatë kësaj kohe, shpërndarja në ngjarje zgjedhore, në standat e informacionit të partive dhe futja, shtypja dhe ngjitja e informacioneve politike partiake apo materialeve reklamuese janë veçanërisht abuzive. Ndalohet gjithashtu edhe transmetimi tek palët e treta për qëllime reklamimi zgjedhore. Edhe pa një referencë kohore për zgjedhjet e ardhshme publikimi nuk mund të përdoret në një mënyrë që mund të interpretohet sikur qeveria e shtetit favorizon grupe politike individuale. Palët lejohen të përdorin publikimin për të informuar anëtarët e tyre. Ky publikim mbrohet nga e drejta e autorit, por përdorimi gazetaresk - qoftë edhe pjesërisht i botimit është shprehimisht i lejuar. Ju lutemi, kontaktoni botuesin, i cili do t'ju ndihmojë, nëse është e mundur, me përmbajtjen digjitale dhe marrjen e të drejtave të riprodhimit të botimit. Të gjitha të drejtat janë të rezervuara. Broshura shpërndahet pa pagesë, çdo shpërndarje me pagesë është e ndaluar. Kjo broshurë u hartua me shumë kujdes. Megjithatë, nuk mund të jepet asnjë garanci për saktësinë dhe plotësinë e saj. Ne nuk jemi përgjegjës për përmbajtjen e ofertave në internet të palëve të treta.



BAYERN | DIREKT është linja juaj e drejtpërdrejtë me Qeverinë e Shtetit Bavarez. Përmes numrit të telefonit 089 122220 ose emailit direkt@bayern.de mund të merrni informacion, materiale dhe broshura, informacion mbi temat aktuale dhe burimet e internetit si dhe informacion mbi autoritetet, organet përgjegjëse dhe personat e kontaktit në Qeverinë e Shtetit Bavarez.



... ja si duket ekzaminimi i përmirësuar i pranimit në shkollë

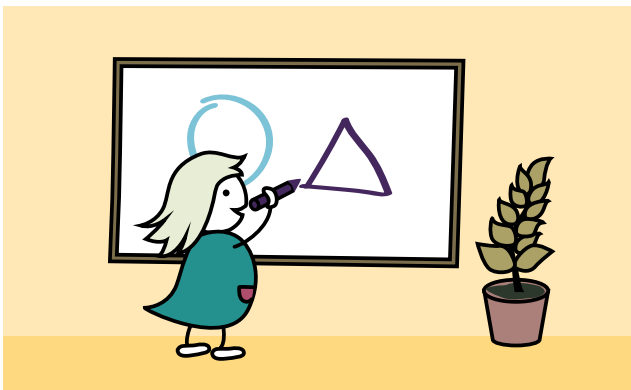
Ekzaminimi i përmirësuar i pranimit në shkollë

Çfarë është ekzaminimi i përmirësuar i pranimit në shkollë?

Ekzaminimi i pranimit në shkollë bëhet disa muaj para fillimit të shkollës. Zbulimet shkencore tani tregojnë se ekzaminimi i hershëm ka përparësi për fëmijët. Prandaj, gjatë ekzaminimit të përmirësuar të pranimit në shkollë, fëmijët kontrollohen në vitin e parafundit të kopshtit. Kjo nuk ka të bëjë me fillimin e shkollës më herët, por me shumë kohë për mbështetje ose terapi nëse ekzaminimi zbulon zhvillim të vonuar ose dëmtime shëndetësore. Këto shpesh mund të trajtohen me përpjekje të vogla përpara se të fillojë shkolla.

Të gjithë fëmijët duhet të kenë mundësitë më të mira të mundshme për të filluar me sukses shkollën.

Emri i ekzaminimit të përmirësuar të pranimit në shkollë i referohet vazhdimit të projektit pilot "Shëndetësia dhe zhvillimi në moshën e kopshtit" (GESiK) në mbarë Bavarinë. Ai do të zëvendësojë ekzaminimin e mëparshëm të pranimit në shkollë. Gjatë fazës së ndryshimit, mund të mos jetë e mundur të ekzaminohen të gjithë fëmijët në vitin të parafundit të kopshtit. Pjesëmarrja në ekzaminimin e pranimit (të përmirësuar) në shkollë është e detyrueshme sipas nenit 80 të Ligjit Bavarez për Arsimin dhe Mësimdhënien (BayEUG).



Ekzaminimi

Ekzaminimi i të gjithë fëmijëve nga një specialist i mjekësisë sociale

regjistron

- peshën dhe gjatësinë e fëmijës suaj
- Statusin e vaksinimit dhe pjesëmarrjen në ekzaminimet nga "Libreza e Verdhë"

Teste të përshtatshme për moshën dhe lojëra për vlerësimin e...

- dëgjimit dhe shikimit
- aftësisë gjuhësore dhe të folurit (çfarë kupton fëmija juaj dhe si flet)
- aftësive që konsiderohen si parakusht për të mësuarit në shkollë (të tilla si të kuptuarit "shumë" dhe "pak" ose "i madh" dhe "i vogël")

Ju do të merrni një pyetësor për historikun mjekësor dhe statusin e zhvillimit të fëmijës suaj, të cilin do t'ju kërkohet ta plotësoni dhe t'ia jepni më pas mjekut specialist të mjekësisë sociale.



Kontrolli mjekësor

Ky ekzaminim kryhet gjithashtu

- nëse ekziston dyshimi për zhvillim të papërshtatshëm për moshën ose për një çrregullime shëndetësore (gjetje jonormale gjatë ekzaminimit)
- nëse ekzaminimi U mungon, në varësi të moshës U8 ose U9
- me kërkesë të prindërve
- nëse mjeku i shkollës e konsideron këtë të nevojshme.

Mjeku i shkollës do të diskutojë hapat e ardhshëm me ju. Nëse është e nevojshme, mund të nevojiten ekzaminime të mëtejshme mjekësore.

Ju do të merrni me shkrim

- Rezultatet e konsultës
- Një letër informimi për pediatrin, mjekun e familjes ose specialistin nëse nevojitet sqarim i mëtejshëm.

Pas përfundimit të ekzaminimit të pranimit në shkollë, ju do të merrni

një formular për t'ia dorëzuar shkollës.