



Avantajele controlului modificat privind înscrierea în colectivul școlar

- Domeniul de aplicare al controlului medical a fost extins și adaptat la noile descoperiri științifice, astfel încât întârzierile în dezvoltare să poată fi identificate mai ușor.
- Cu cât sunt mai devreme identificate, cu atât sunt mai bine tratate.
- Tratatamentul precoce ușurează viața dumneavoastră și copilului dumneavoastră.
- În anumite cazuri, are loc un control medical școlar și o întâlnire de consiliere pentru a se putea clarifica orice aspecte.

Controlul privind înscrierea în colectivul școlar este un control medical obligatoriu în toate landurile germane.

Mai multe informații, inclusiv în alte limbi, precum și temeiul juridic pot fi consultate la

www.lgl.bayern.de/schuleingangsuntersuchung

Controlul este făcut de către Direcția de Sănătate. Informațiile privind locația și programarea se regăsesc în scrisoarea de la Direcția de Sănătate de care aparțineți.

Ștampila Direcției de Sănătate:

În final...

... le dorim tuturor școlărilor un început de an bun și mult spor la învățare!

www.lgl.bayern.de

Editor: Bayerisches Landesamt für
Gesundheit und Lebensmittelsicherheit (LGL)
Eggenreuther Weg 43, 91058 Erlangen

Internet: www.lgl.bayern.de
E-Mail: poststelle@lgl.bayern.de

Telefon: 09131 6808-0
Telefax: 09131 6808-2102

Sursă imagine: Bayerisches Landesamt für
Gesundheit und Lebensmittelsicherheit (LGL)
Ilustrații: Aline im Wunderland- Büro für visuelle Kommunikation,
Aline Wendel, www.alineimwunderland.de

Versiunea: Iulie 2023
Print/Online: Gutenberg Druck + Medien GmbH, Uttenreuth

© LGL, Toate drepturile rezervate

Imprimat pe hârtie 100% reciclată

Această publicație este publicată gratuit, ca parte a activității cu publicul a guvernului landului Bavaria. Ea nu poate fi folosită de către partide, candidați sau consilierii electorali, în scopul desfășurării unei campanii electorale, cu cinci luni înaintea alegerilor. Această prevedere se aplică în cazul alegerilor pentru guvernul landului, pentru guvernul federal, dar și al alegerilor municipale sau europene. În această perioadă, distribuția în cadrul evenimentelor electorale, la standurile de informare ale partidelor, precum și inserarea, tipărirea și lipirea de informații privind partidul sau de materiale publicitare sunt considerate a fi abuzive. De asemenea, este interzis transferul către terți în scopul publicității electorale. Chiar și în lipsa unei referințe temporale la alegerile viitoare, publicația nu trebuie utilizată într-un mod care ar putea fi interpretat ca fiind un partizanat al guvernului de stat în favoarea unor grupuri politice individuale. Partidele pot să utilizeze publicația pentru a-și informa proprii membri. Această publicație este protejată prin drepturi de autor, dar diseminarea ei de către jurnaliști, chiar și parțială, este încurajată în mod expres. Vă rugăm să contactați editorul, care vă va ajuta, dacă este posibil, cu furnizarea de date digitale privind conținutul și cu obținerea drepturilor de reproducere. Toate drepturile rezervate. Broșura este distribuită gratuit, distribuția contra cost este interzisă. Această broșură a fost întocmită cu mare atenție. Cu toate acestea, nu se poate garanta corectitudinea și caracterul complet al informațiilor conținute. Nu suntem răspunzători de conținutul siterilor externe.



BAYERN | DIREKT este linia dumneavoastră directă cu guvernul landului Bavaria. Sunați la numărul de telefon 089 122220 sau trimiteți un e-mail la direkt@bayern.de pentru a primi materiale informative și broșuri, informații despre subiecte de actualitate și resurse pe internet, precum și sfaturi despre autorități, agenții responsabile și persoane de contact în cadrul guvernului landului Bavaria.



...cum arată controlul modificat privind
înscrierea în colectivul școlar.

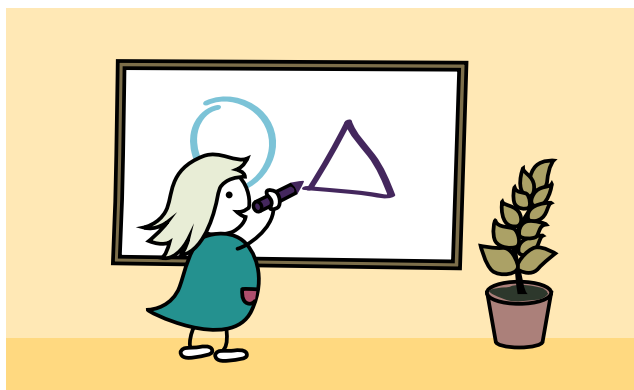
reformierte
Schul-
Eingangs-
Untersuchung

Ce presupune controlul modificat privind înscrierea în colectivul școlar?

Până acum, controlul privind înscrierea în colectivul școlar avea loc cu câteva luni înainte de începerea școlii. Totuși, noile cercetări arată că există avantaje mai mari pentru copii dacă sunt examinați medical mai devreme. De aceea, copiii trec prin controlul modificat privind înscrierea în colectivul școlar în penultimul an de grădiniță. Nu înseamnă că ei vor fi înscrși mai devreme la școlară, ci că va fi mai mult timp la dispoziție pentru sprijin și terapie, în cazul în care se descoperă că au întârzieri în dezvoltare sau au anumite probleme medicale. În astfel de situații, deseori pot fi tratate fără prea mult efort până la începerea școlii.

Toți copiii trebuie să aibă șanse cât mai bune pentru a începe școala cu dreptul.

Controlul modificat privind înscrierea în colectivul școlar se referă la proiectul-pilot desfășurat în Bavaria, denumit „Screening privind sănătatea și dezvoltarea școlarilor – Gesundheits- und Entwicklungsscreening im Kindergartenalter (GESiK)”. Acest control va înlocui controlul privind înscrierea în colectivul școlar de până acum. În timpul perioadei de tranziție, s-ar putea să nu fie posibil ca toți copiii din penultimul an de grădiniță să poată fi consultați. Conform art. 80 din Legea Bavariei privind educația și instruirea (das Bayerische Gesetz über das Erziehungs- und Unterrichtswesen – BayEUG), participarea la controlul modificat privind înscrierea în colectivul școlar este obligatorie.



Determinarea

Screening-ul pentru toți copiii este făcut de către un specialist în medicină socială

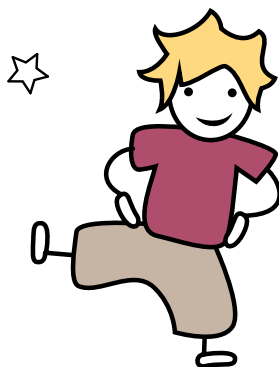
la control a următoarelor:

- Greutatea și înălțimea copilului dumneavoastră
- Numărul de vaccinuri făcute și gradul de participare la controalele pediatrice din „carnetul galben” (das Gelbe Heft)

Teste ludice potrivite vârstei pentru verificarea

- Acuității vizuale și auditive
- Abilităților de vorbire și limbaj (ce înțelege și cum vorbește copilul dumneavoastră)
- Abilităților considerate condiții prealabile pentru învățarea școlară (cum ar fi înțelegerea conceptelor de „mult”, „puțin” sau „mare”, „mic”)

Veți primi un chestionar privind istoricul medical și gradul de dezvoltare a copilului dumneavoastră, cu rugămintea de a-l returna completat specialistului în medicină socială.



Controlul medical

Controlul are loc și

- în cazul în care există suspiciunea că dezvoltarea copilului nu este adecvată vârstei sau că ar avea o afecțiune (constatări evidente în timpul screening-ului)
- în lipsa controalelor pediatrice necesare, în funcție de caz, U8 sau U9
- la cererea părinților
- în cazul în care medicul școlar consideră necesar acest lucru.

Medicul școlar vă va transmite care sunt pașii de urmat. Dacă este necesar, pot fi necesare examinări medicale suplimentare.

Primiți în scris

- concluzia întâlnirii
- o trimitere la pediatru, medic de familie sau medic specialist, în cazul în care este nevoie de investigații suplimentare.

După încheierea controlului privind înscrierea în colectivul școlar
veți primi un formular de înștiințare care trebuie depus la școală.